

Händlershop

Anleitung Handout



Startseite

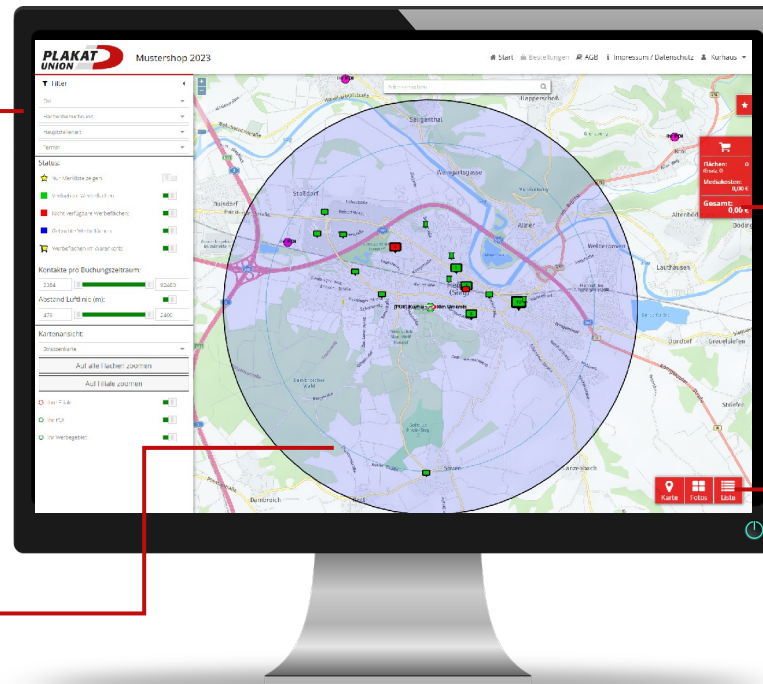
Händlershop

Filterfunktionen:

- Händler, Orte, Stellenart, Termin
- Selektion nach Verfügbarkeit, Favoriten
- Kontakte pro Buchungszeitraum (PpS)
 - selbstständig regulierbar
- Abstand Luftlinie zum Händler
 - selbstständig regulierbar

Flächen innerhalb des Radius:

- Grün = Verfügbare Werbeflächen
- Rot = belegt
- Punkte = POIs (pink)



Warenkorb	
ca. 10.481 Kontakte	Download
53773 Hennef (Sieg), Stadt	
Dickstr. 4 II.	
# Großfläche Nr. 10077508 - 1 / 1	
10.481 Kontakte / Termine	
Unbeleuchtet	
Tagespreis: 12,80 €	
Produktsperrn 727m	
D09: 28.03 - 06.04.2023 (10 Tage) 128,00 €	
Mediakosten (1 Werbefläche):	128,00 €
Druckkosten (1 Plakat):	75,00 €
Summe:	203,00 €
zzgl. 19% MwSt.:	38,57 €
Gesamtbetrag:	241,57 €

Warenkorb:

- Anzahl der Flächen
- Mediakosten
- Druckkosten
- Gesamtbetrag
- PDF-Download Warenkorb

Auswahl Ansicht:

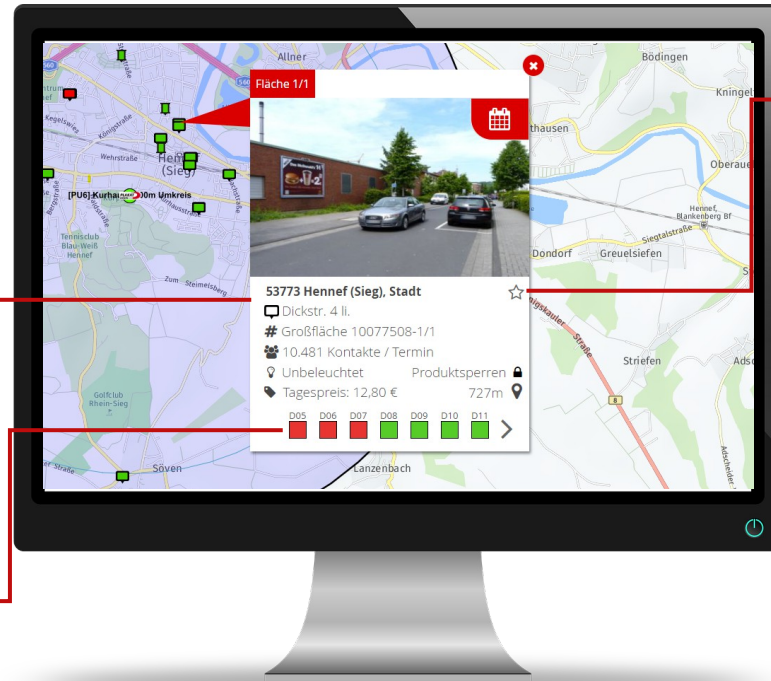
- Kartenansicht (öffnet sich bei Start)
- Fotoansicht
- Listenansicht (Standortverzeichnis per Excel exportierbar)

Detailinformationen

Händlershop

Standort-Details:

- Ortsbezeichnung
- Straßenbezeichnung
- Kontakte = PpS (Plakatseher pro Stelle)
- Tagespreis
- „727m“ = Abstandsluftlinie zum Händlerstandort



Merkliste:

- Mit Klick auf das Sternchen können Flächen markiert werden
- Diese können per Filterfunktion „Nur Merkliste zeigen“ selektiert werden

Status:

★ Nur Merkliste zeigen:

Verfügbarkeit:

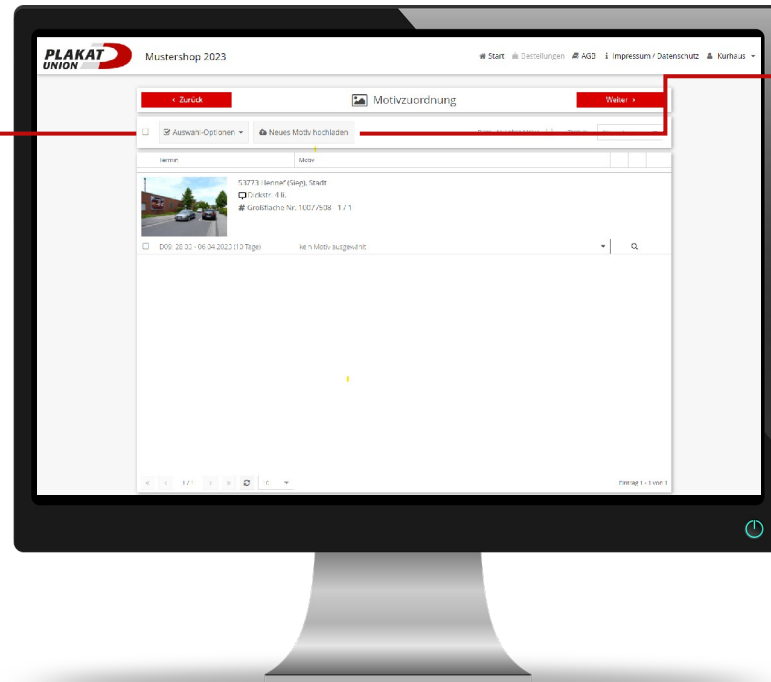
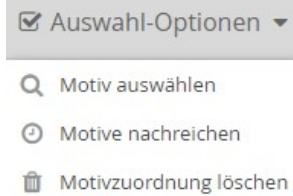
- Dekade = 10 oder 11 Tage im Wechsel
- Grün = verfügbare Werbeflächen
- Rot = belegte Werbeflächen

Motivauswahl

Händlershop

Auswahl-Optionen:

- Bei bereits hinterlegten Motiven, kann hier eine Auswahl getroffen werden
- Motive können nachgereicht werden



Upload:

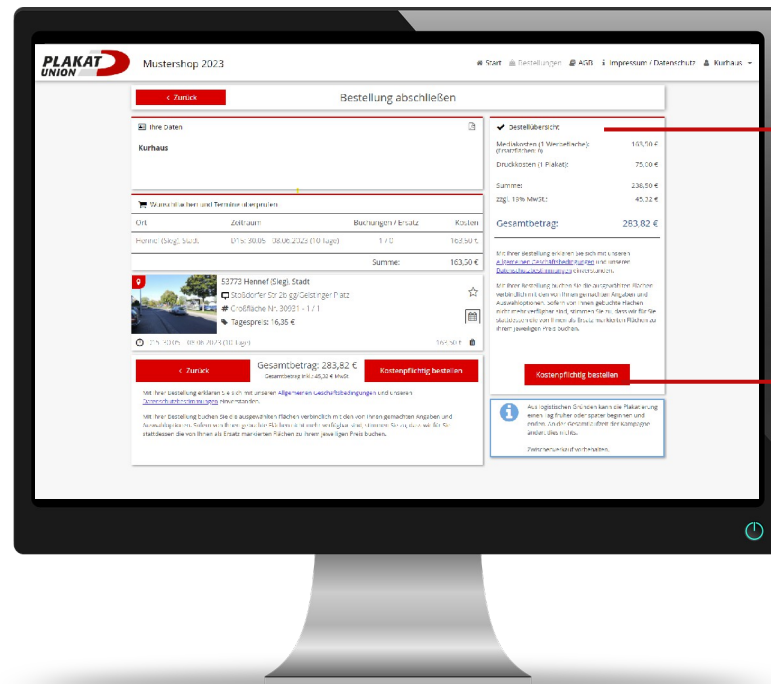
- Es können neue Motive hochgeladen werden

Optional Motivgenerator:

- Mit Hilfe eines Basismotivs können vorgegebene Textblöcke (z. B. Straße, PLZ, Ort) individuell angepasst werden
- So kann das Motiv von jedem Händler mit z. B. seiner eigenen Adresse oder Text gestaltet werden
- Sprechen Sie uns hierzu gerne an!

Bestellung

Händlershop



Bestellübersicht:

- Zusammenfassung Ihrer Bestellung: Anzahl der Flächen
- Betrag: Mediakosten und Druckkosten

Kostenpflichtig bestellen:

- Auftrag wird generiert